

ИНТЕРЬЕР

Диванная зона гостиной. Диваны, Donghia. Кресла, журнальный столик, консоль, Christopher Guy. Настольные

лампы Vania, люстра President, Barovier&Toso. Обои, Thibaut. На полу—паркет Finex Arte Tech



текст: Ольга Вологодина фото: Сергей Ананьев стилист: Вадим Костырин

Классика по-новому

В этом сдержанном неоклассическом интерьере обращает на себя внимание работа с модными оттенками и их сочетаниями



Авторы проекта
архитекторы Никита
и Мария Бахаревы

МАРИЯ БАХАРЕВА:

«Это один из самых интересных и необычных в плане отделки наших проектов. В нём очень много филигранной работы мастеров с камнем и столярными изделиями. Например, в одной из спален есть лаковый комод из палисандра с очень красивыми вертикальными прожилками. Мы решили повторить их в соответствующей ванной комнате и долго пытались найти подходящие по рисунку слэбы мрамора, настолько большие, чтобы их не нужно было резать, а вертикальный рисунок чтобы шёл во всю стену. Для хозяйской ванной мы использовали в отделке сочетание розового оникса, слэбов из такого же камня с текстурными серебряными деталями, каррарским мрамором и хрусталём»

Кабинет. Так как хозяева предпочитают известные марки с хорошей репутацией, для интерьера архитекторы подобрали мебель люксовых итальянских и французских брендов. Получилось выдержанное эклектичное сочетание, тяготеющее к неоклассике, лёгкой и современной, без массивных деталей. Кресло, письменный стол, библиотека, **Besana**. Настольная лампа, **Sigma L2**. Люстра, **Saint-Louis**

Шокупка квартиры в новом жилом комплексе в одном из престижных районов Москвы для заказчиков — семьи с сыном-подростком — далеко не первый опыт приобретения недвижимости. Именно поэтому они прекрасно понимали, как должно быть зонировано пространство и каким им хотелось видеть

интерьер как в плане привычной логики жизни, так и в плане художественного образа. «Собственно, наша работа свелась к тому, чтобы точно и творчески воплотить их пожелания в жизнь», — рассказывает архитектор Мария Бахарева.

Пространство авторы проекта организовали исходя из пожеланий хозяев. Кабинет стал частью изолированного частного блока, в который также вошли спальня хозяев, ванная и гардеробная комнаты. Для удобства сделали двойной вход: в спальню можно попасть из гостиной через кабинет или из просторного холла. На противоположном конце квартиры есть ещё один блок со спальней сына, который включает в себя его собственную ванную комнату и гардеробную.

«В этом проекте у нас сложилась крепкая архитектурная основа с ясной планировкой, позволившей разместить всё, что требовалось для комфортной жизни», — продолжает Мария. — Строительство комплекса ещё шло (на объект мы попали до сдачи дома приёмной комиссией), и это создавало определённые трудности и ограничения (например, было сложно поднимать на объект строительные материалы), которые мы, впрочем, успешно преодолели. Но даже несмотря на всю сложность отделочных работ в интерьере, мы закончили проект даже раньше, чем завершились отделка общественных зон самого комплекса и озеленение территории».

В интерьере очень много филигранной работы мастеров с камнем (мрамором, ониксом) и столярными изделиями





Современная кухня от SieMatic с лаконичными белыми фасадами выигрышно смотрится на фоне пола из мрамора Palissandro Opiciato и кухонной столешницы и фартука из голубого камня Azul Macaubas. Стулья, стол, Cassina

На странице слева и внизу Столовая зона. «После того как мы сдали объ-

ект, хозяева стали активно наполнять интерьер,—замечает Мария.—Сейчас в нём появились прекрасная живопись Кончаловского, вещи, привезённые из путешествий, коллекционные аксессуары из стекла и хрусталя». Обеденный стол, стулья, Turri. Бра, Donghia. Посуда, «Императорский фарфоровый завод»

Гостиная, столовая и кухня—большие, просторные комнаты, в них много воздуха, света



Комната сына. Кровать, прикроватные тумбочки, скамья, люстра, подушки, Fendi Casa. Настольные лампы Atollo, Oluce



Гостиная, столовая и кухня—большие, просторные комнаты, в них много воздуха, света. Мебель светлых оттенков и глянцевая отделка усиливают эффект. Интерьер выглядит необычайно лёгким. «Предпочтения хозяев были очень точными и предметными,—продолжает Мария,—они хотели, чтобы интерьер был выдержан в светлой нейтральной гамме и мебель ей в этом вторила. Ещё нашим клиентам нравятся глянцевые поверхности—в этом проекте их довольно много. Часть мебели, как обычно, мы разработали и изготовили на заказ. Это и

встроенные шкафы, и декоративные элементы, и двери; фабричная мебель выбиралась тоже в светлой отделке под лаком. Благодаря этому нам удалось вписать мебель классических форм, с гнутыми ножками и элегантным абрисом в достаточно сдержанную современную основу. В свою очередь, нюансная холодная гамма, состоящая из переходов белого к серому, от серого к серо-голубому и серо-розовому, выгодно оттенила этот тонкий баланс. Мы стремились добавить сложные акценты, оттенки, от которых интерьер заиграет, станет

живее и интереснее, несмотря на спокойную и слегка холодную гамму. Поэтому на кухне к голубому граниту добавился мрамор оттенка капучино, в гостевой ванной появились трюфельные детали, а в гостиной—светло-фисташковые. Выбор нейтральной цветовой гаммы оказался верным, ведь хозяева активно осваивают новое пространство, наполняя его предметами искусства и декора. Нам, как авторам проекта, отрадно и интересно наблюдать, как лаконичный интерьер наполняется жизнью и теплом».

Холл. На полу—мраморная мозаика Sicis. Стены декорированы обоями от Cole&Son. Встроенный шкаф и комод изготовлены по эскизам авторов проекта фабрикой Turri. Кресла, зеркало, Christopher Guy. Напольное зеркало,

настольные лампы, Fendi Casa. Потолочные светильники, бра, Baccarat. Хрустальный светильник, Novaresi (выполнен по эскизам архитекторов). Скульптура медведя, «Императорский фарфоровый завод»



Ванная комната при спальне хозяев. На полу—мозаика из оникса с серебряными вставками, Sicis. Мебель для ванной комнаты, Milldue. Бра, Baccarat. Сантехника, TGH. Ручки смесителей выполнены из хрусталя Daum

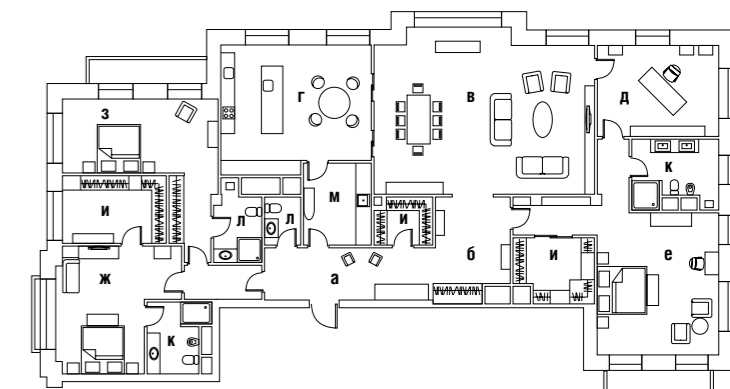
Справа внизу Ванная комната сына. Стена

напротив зеркала оформлена слэбом из мрамора Eramosa с красивыми вертикальными прожилками. Их подбирали в поддержку комода из палисандра, стоящего в спальне молодого человека, так чтобы они перекликались с рисунком дерева. Мебель для ванной, Milldue. На полу—мозаика Sicis



- а) прихожая
- б) холл
- в) гостиная—столовая
- г) кухня
- д) кабинет
- е) спальня хозяев
- ж) комната сына
- з) гостевая комната
- и) гардеробные
- к) ваннные комнаты
- л) гостевые санузлы
- м) постирочная

Спальня хозяев. Кровать, Vispring. Кресла, Donghia. Банкетка, столик, Christopher Guy. Люстра, Barovier&Toso. Настольные лампы, Sigma L2. Ковёр, вазы, салон Art de Vivre



Авторы проекта архитекторы Мария и Никита Бахарева (архитектурное бюро «Бахарев и партнёры», г. Москва)

Общая площадь 350 м²